

## Angebotserstellung Team Hamburg

Datum 17.9.20

RW-Angebot


**ABWASSTECHNIK  
NORD GMBH**  
ROHR- UND KANALREINIGUNG

## Auftraggeber / Angebotsempfänger

Firma

## Einsatzort

Firma

Name Susanne Baumann

Name K. Schlager Baumann Baumann

Straße Wilkensweg 3c

Straße Wilkensweg 3a-c

PLZ / Ort 21149 Hamburg

PLZ / Ort 21149 Hamburg

Telefon

Telefon

Mobil

Mobil

eMail

eMail

## Angebot für

- ☐ HD-Spülen   ☐ Fräsen   ☒ Kamera   ☐ Sanierung   ☐ Erneuerung   ☐ Hebeanlage  
☐ Schacht   ☐ RW-Nutzung

\* Lichtschächte

## Entwässerungssystem

- ☒ RW   ☐ SW   ☐ MW   ☐ Drainage   ☐ Fett   ☐

## Typ / Bereich

- ☐ Fallleitung   ☐ Sammelgtg.   ☐ Grundltg.   ☐ Schleppltg.   ☐ Schacht   ☐

## Dimension

- ☐ DN40   ☐ DN50   ☐ DN70   ☐ DN90   ☒ DN100   ☐ DN125  
☐ DN150   ☐ DN200   ☐ DN250   ☐ DN315   ☐ DN400   ☐

## Haltungslängen

Meter	Meter	Meter	Meter	Meter
-------	-------	-------	-------	-------

9x

## Material

- ☐ Conel Dr.   ☐ Raupiano   ☐ Geberit   ☐ HT   ☐ Grauguss   ☐ SML  
☐ KG   ☐ KG2000   ☐ Steinzeug   ☐ Beton   ☐

## Zeitaufwand

1	Monteur á	8	Std.	insgesamt	8	Std.
---	-----------	---	------	-----------	---	------

## Maschineneinsatz

Nass-Saug.	kl. Stemm	Flex	Fräsaufs.	RR-Masch.
Pumpe	gr. Stemm		Spülaufs.	Spülfahrz.
Stromagg.	Bohrmasch.	Ents.	Ortung	KL
				Saugfahrz.

## Kamera

Minikamera

Axialkamera

1,0

Dreh- / Schwenkkopfkamera

## Material

## Bemerkungen

Angebot für Einbau von insgesamt 9 RS-Verschüssen in den Lichtschächten? Versuche der Kamera Befahrung im Bereich der IGL's

## Unterschrift

Pebex

## Fahrzeug

Polo

## Monteur

Pebex

 Abwassertechnik Nord GmbH  
 Servicepartner Rohrstärk  
 Blomkamp 64  
 22549 Hamburg

 Tel. 040 / 368803144  
 Fax. 0511 / 89989990  
 eMail: hamburg@rohrstar.de

Kunde kommt den Internet-Preis von 102,30 € je Stk.



# ROHR- UND KANALREINIGUNG

Für Bauvorhaben: Wilkonsweg Ba-c  
21149 Hamburg

[illegible]

Datum: 17.9.20

Techniker: Peter



*Der entscheidende Clou für den Kellerschutz*

**ACO Rückstauverschluss  
für Lichtschächte**





# ACO Rückstauverschluss für Lichtschächte – der entscheidende Clou für den Kellerschutz

ACO blickt auf die langjährige Erfolgsgeschichte des druckwasserdichten ACO Lichtschachts zurück. Bisher war der druckwasserdichte Entwässerungsanschluss der Stand der Dinge. Doch jetzt hat ACO den Lichtschachtablauf mit Rückstauverschluss entwickelt, der durch ein praktisches Baukastensystem an Ihre Bedürfnisse angepasst werden kann.

## Lösungsvorteile

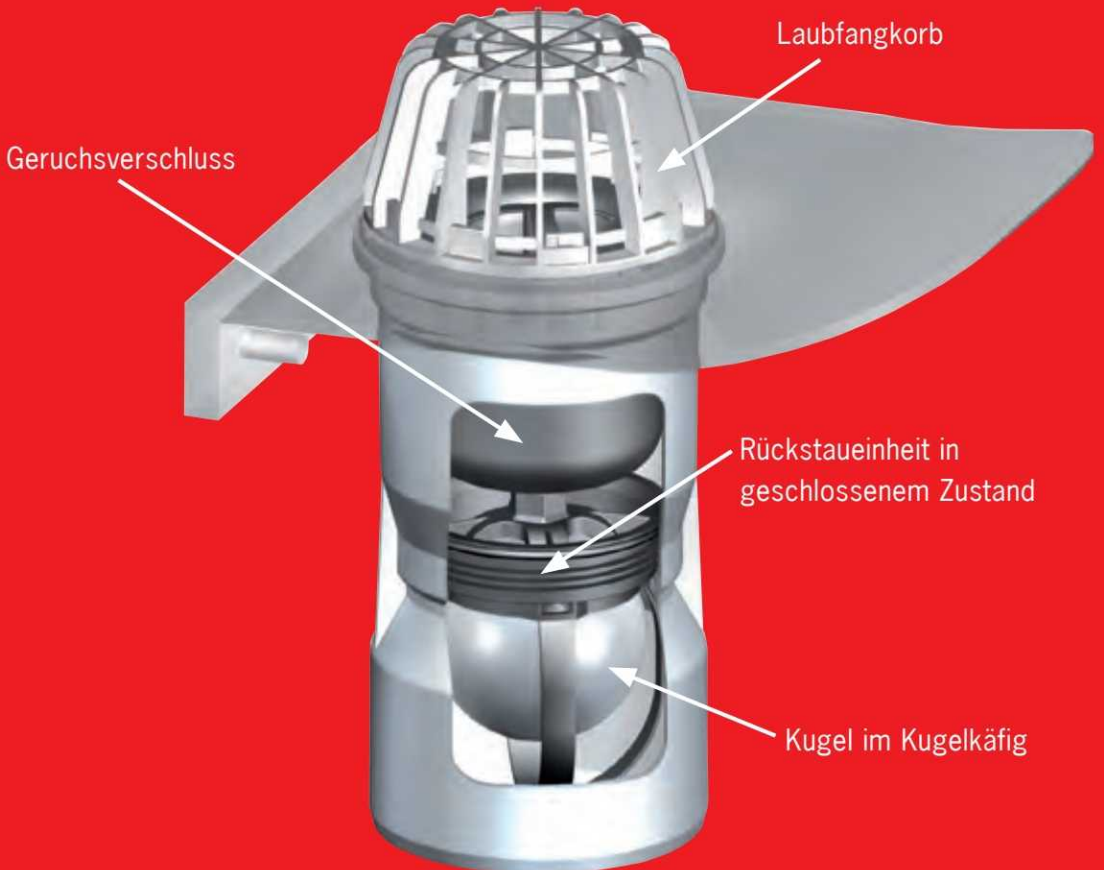
- Geruchsverschluss und Rückstauverschluss im Entwässerungsanschluss
- leicht zu reinigen
- für die Standard- und druckwasserdichte Montage
- geeignet für alle ACO Lichtschächte

## 2

### Funktion

Die Funktion des Rückstauverschlusses ist brillant und einfach zugleich: Im Ablauf befindet sich eine Kunststoffkugel im Kugelkäfig. Im offenen Zustand liegt die Kugel unten im Kugelkäfig und gibt den Weg für ablaufendes Wasser frei. Bei rückstauendem Wasser – z. B. wenn die Kapazität des Kanalsystems überschritten ist – schwimmt die Kugel auf und wird gegen den Dichtsitz gedrückt. Der Rückstau des Abwassers aus dem Kanal in den Lichtschacht und damit in den Keller ist gestoppt.

**Kein Wasser gelangt  
in Ihre Kellerräume!**



■ Erläuterung zur Grund- und Ausbaustufe auf **Seite 4**

## Das praktische Baukastensystem



### Entwässerungs- anschluss

mit Laubfang und Geruchs-  
verschluss

Art.-Nr. 310079

(nachrüstbar mit Rückstau-  
einheit Art.-Nr. 310068)



### Rückstauverschluss

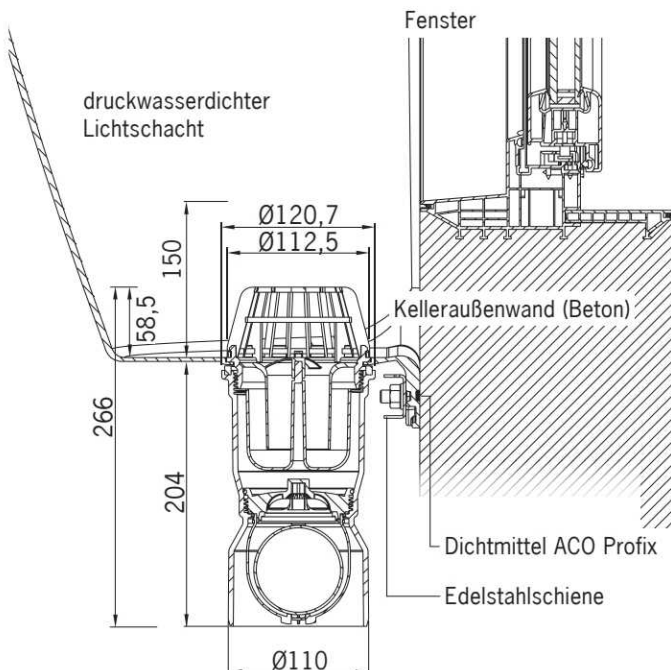
mit Laubfang, Geruchsver-  
schluss und Rückstau-  
einheit

Art.-Nr. 310060

4

### Zusätzlicher Vorteil:

Kein rückstauendes Wasser  
gelangt in Ihre Kellerräume!



ACO Lichtschacht mit Rückstauverschluss –  
druckwasserdichte Montage



## Einfacher Einbau –

## leichtes nachträgliches Aufrüsten



Den Einschraubring von oben durch die Lichtschacht-Entwässerungsöffnung führen. Den Grundkörper von unten auf den Einschraubring schrauben



Die Rückstaeinheit kann separat bestellt werden. Beim Rückstauverschluss ist sie im Lieferumfang enthalten. Vor dem Einsetzen den O-Ring und die Dichtlippe dünn mit Gleitmittel bestreichen



Die Rückstaeinheit von oben in den Grundkörper führen. Beim Einschrauben auf den korrekten Sitz des Gewindes achten. Handfest anziehen.



Der Geruchsverschluss kann separat bestellt werden. Beim Rückstauverschluss ist er im Lieferumfang enthalten und zwingend erforderlich. Den Geruchsverschluss eindrücken, bis die Dichtlippe arretiert. Anschließend mit Wasser befüllen



Den Laubfangkorb aufstecken und arretieren. Den ACO Lichtschacht an die Kellerwand montieren. Der Abstand von Fensterunterkante bis zum Lichtschachtboden muss mind. 15 cm betragen. KG-Rohr DN 100 muffenseitig anschließen



Während der Rückstauphase kann die Entwässerung von anfallendem Oberflächenwasser nicht erfolgen. Aus diesem Grund empfehlen wir den Einsatz der ACO Lichtschachtabdeckung. Wichtig für die Außengestaltung: Der angrenzende Oberflächenbelag am Lichtschacht muss so ausgebildet werden, dass kein Oberflächenwasser in den Lichtschacht laufen kann.

# Wartung und Reinigung – am besten regelmäßig

- Die Rückstaeinheit und der Geruchsverschluss müssen gereinigt und die Dichtungen müssen dünn mit Gleitmittel für Steckmuffensysteme bestrichen werden

- ACO empfiehlt, den Check **einmal pro Monat** auszuführen



Den Geruchsverschluss unter Wasser säubern



Rückstaeinheit und Dichtungen gründlich unter fließendem Wasser reinigen



Dichtungen an der Rückstaeinheit einfetten



Innengewinde des Grundkörpers von Verschmutzung befreien.  
Nun können alle gesäuberten Elemente des Rückstauverschlusses wieder zusammengefügt werden



Beim Einschrauben der Rückstaeinheit auf den korrekten Sitz des Gewindes achten. Handfest anziehen.



Anschließend den Geruchsverschluss in den Befestigungsring drücken und mit Wasser füllen. Danach den Laubfangkorb aufstecken und arretieren





## *Starke Systeme gegen starken Regen*

Der Klimawandel stellt neue Herausforderungen an eine »wasserdichte« Kellerplanung. Gefragt sind intelligente Lösungen gegen die neue Intensität von Starkregen. Mit dem Wissen des Weltmarktführers entwickelt ACO Systemlösungen, die perfekt und sicher zusammenspielen:

- 1** druckwasserdichte Lichtschächte
- 2** Rückstausicherung für Lichtschächte
- 3** wärmebrückenfreie und druckwasserdichte Lichtschachtmontage auf Montageplatten
- 4** hochwasserdichte\* Kellerfenster
- 5** Rückstausicherungen für Kellerentwässerung

Weitere Informationen: **[www.kellerschutz.de](http://www.kellerschutz.de)**



## Das ACO Produktsortiment für Haus und Garten

### Infrastruktur für Haus und Garten

- Entwässerungsrinnen  
und Hofabläufe
- Fassadenrinnen
- Rasenwaben
- Schuhabstreifer
- Regenstandrohre
- Regenrohrabläufe

### Systemlösungen für Haus und Keller

- Wärmegeämmte Leibungsfenster
- Nebenraumfenster
- Lichtschächte
- Duschrinnen/Bodenabläufe
- Rückstauverschlüsse
- Schachtabdeckungen
- Hebeanlagen

**[www.aco.com](http://www.aco.com)**